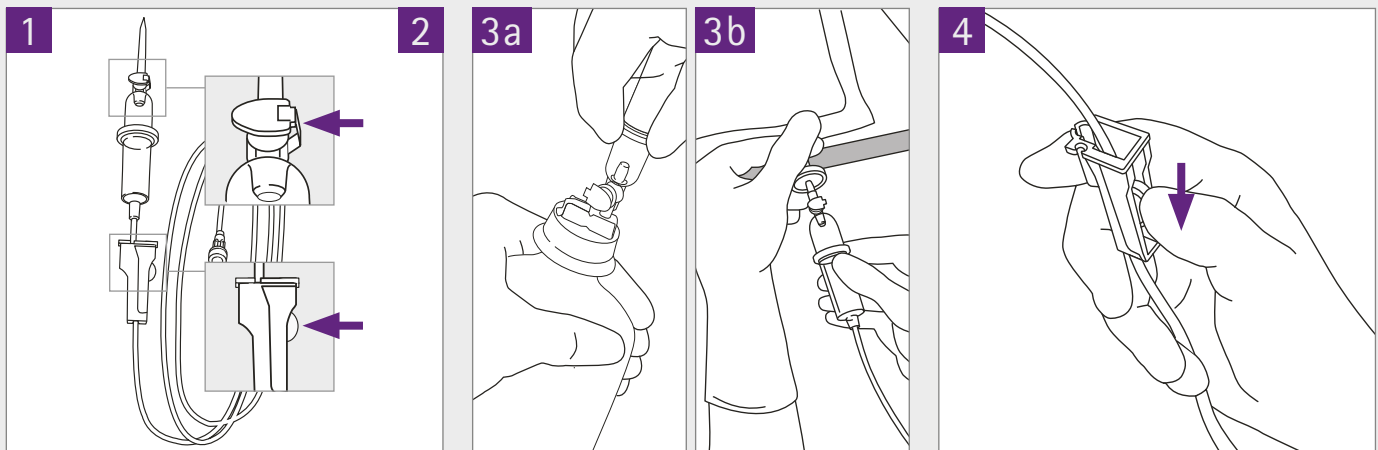


# Intrafix® Handlungsempfehlung

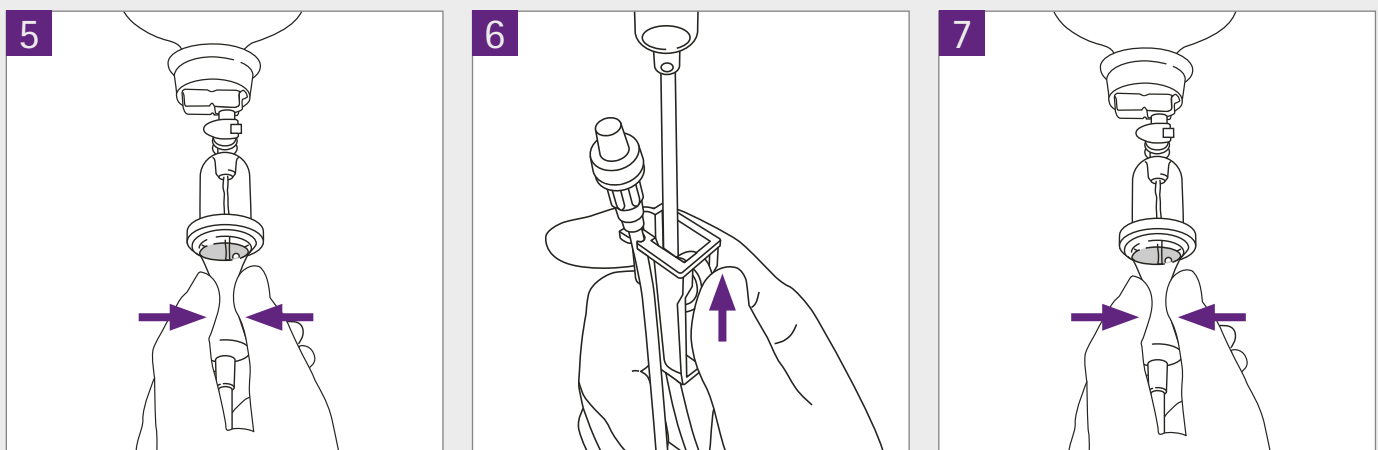
„Best-practice“ - Empfehlung zur Anwendung von Intrafix® Primeline und Intrafix® SafeSet in Verbindung mit halbstarren Behältern / Beuteln.



1 Packen Sie das Infusionsbesteck aus und prüfen Sie, ob die grüne **Belüftungsklappe geschlossen** und die **Rollenklemme geöffnet** ist.

2 Stechen Sie den Dorn des Infusionsbesteckes in den Einstichport des halbstarren Behälters / Beutels ein.

4 Schließen Sie die Rollenklemme.



5 Drehen Sie das Infusionssystem um. **Drücken Sie dann die Tropfkammer impulsiv zusammen** und bringen damit das Flüssigkeitsniveau auf Höhe des Rings an der Tropfkammer.

6 Öffnen Sie die Rollenklemme.

7 **Drücken Sie die Tropfkammer ein weiteres Mal impulsiv zusammen.**

[www.bbraun.de](http://www.bbraun.de)